



SIMULATION EN MANAGEMENT DE PROJET SIMULTRAIN®

STS Sauter Training & Simulation SA

Av. de la Gare 10

1003 Lausanne

Switzerland

part of the
hemsley
group 

part of the
hemsley
group 

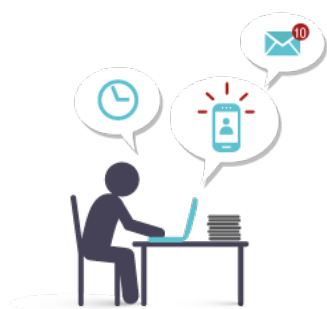
FONCTIONNALITES

SimulTrain® est un simulateur multimédia de gestion de projet, qui permet aux stagiaires de faire l'expérience - en quelques heures - de situations typiques et des défis rencontrés dans la plupart des projets. Chaque équipe de 3-4 participants mène, dans le rôle de son chef de projet, un projet de taille moyenne en mode accéléré..

Diverses situations se présentent au cours de la simulation, qui exigent une prise de décision rapide. Cependant, les décisions doivent tenir compte de tous les **paramètres du projet**, c'est-à-dire le **coût**, le **calendrier**, la **qualité**, mais aussi les **facteurs humains**. SimulTrain® permet aux utilisateurs d'intégrer les **indicateurs clés de performance** d'un projet dans son ensemble et de comprendre leur interaction.

Le débriefing et l'analyse des indicateurs de performance et du rapport sur l'état d'avancement du projet en séance plénière permettent de comparer les différentes stratégies choisies par les équipes, et favorisent l'émulation et l'échange - éléments clés de la qualité et de l'efficacité de la simulation.

Grâce à son interface intuitive et conviviale, SimulTrain® est un outil de formation motivant qui offre aux participants un environnement proche de la réalité. Il augmente considérablement l'attrait et l'efficacité de la formation à la gestion de projet.



Les conditions stressantes d'un projet réaliste recréées par le biais de multiples interactions multimedia



Des décisions à prendre **en équipe** en un temps limité



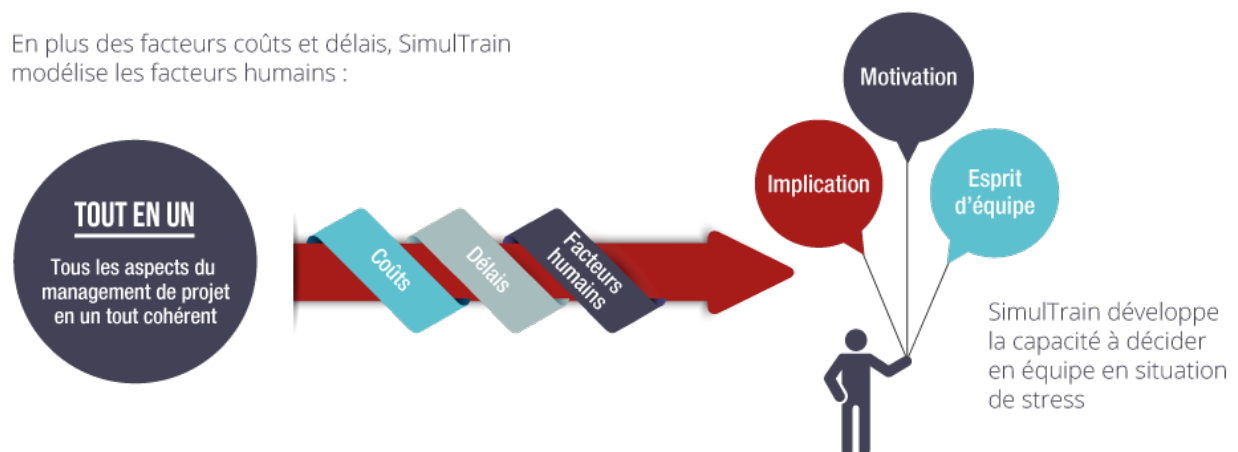
Un feedback intégré permettant d'**apprendre de ses erreurs**

Avec SimulTrain®, les utilisateurs :

- sont immergés dans un environnement de projet réaliste, avec le stress et les situations imprévisibles qui y sont liés;
- apprennent à travailler en équipe, à consulter et à prendre des décisions en peu de temps;
- évaluent l'impact de leurs décisions sur les indicateurs clés de performance et le succès du projet.

Une des caractéristiques de SimulTrain® est qu'il permet aux étudiants d'expérimenter de manière interactive et vivante l'impact sur les indicateurs clés de performance (KPI) (coût, délai, qualité, risque et motivation). Les étudiants sont capables d'évaluer l'impact direct de leurs décisions sur ces indicateurs et de comprendre la relation directe entre les KPI grâce à la simulation.

En plus des facteurs coûts et délais, SimulTrain modélise les facteurs humains :



Ils reçoivent également un retour d'information et des explications sur leurs décisions et leurs interactions avec le simulateur qui leur permet de comprendre comment influencer chaque indicateur.

SCENARIOS & OPTIONS

La simulation de gestion de projet « SimulTrain® » comprend une variété de **scénarios** - type de projets - qui peuvent être choisis en fonction des environnements de formation :

- E-com Développement d'un service en ligne
- Produit Développement d'un produit de haute technologie
- Oil & Gas Planifier la construction d'une raffinerie
- Marketing Introduction d'un produit sur le marché
- Événement Organisation d'un tournoi
- Réorganisation Redéfinir la structure d'une entreprise

En plus des fonctions standard, SimulTrain® offre plusieurs options au formateur. Ces **options** rendent la simulation de gestion de projet plus ou moins complexe :

- **Gestion des risques** : les participants doivent faire face à des risques qui peuvent mettre en péril le projet.
- **Changements de plan** : après la première période, la portée du projet change - sur ordre du management. Par conséquent, certaines activités sont annulées, certains membres des équipes de projet ne sont plus à disposition et le budget du projet est réduit.
- **Niveau de difficulté** : pour les indices de performance « Budget », « Calendrier », « Qualité » et « Motivation », les niveaux peuvent être augmentés ou diminués pour rendre la simulation plus ou moins difficile.

Objectifs d'apprentissage

Lors de l'utilisation de SimulTrain®, les participants travaillent en groupes de quatre personnes sur chaque simulateur. **Ils apprennent de trois façons:**

- **À partir de la simulation elle-même** : chaque fois que les groupes prennent une décision, les personnes simulées participant au projet réagissent et donnent leur avis.
- **À partir des interactions inévitables** qui ont lieu au sein de leur groupe de quatre personnes. Chaque personne peut jouer des rôles très spécifiques qui déclenchent inévitablement un conflit.

- **À partir du débriefing** - qui est une partie intégrante importante de la simulation - avec le formateur et de l'analyse approfondie des domaines d'amélioration.

SimulTrain® forme aux compétences techniques et comportementales de la gestion de projet. Plus spécifiquement, SimulTrain® forme les **compétences techniques suivantes** :

- utiliser des outils de gestion de projet pour la **planification** et le **suivi** des progrès,
- identifier l'équipe de projet avec les rôles et responsabilités convenus et **allouer les ressources adéquates** aux activités,
- suivre l'état d'avancement des projets, en le **communiquant** aux **parties prenantes**,
- identifier, **analyser**, planifier les réponses, surveiller et **contrôler** les **risques du projet**,
- gérer les ressources humaines et matérielles,
- vérifier que la **qualité** est surveillée et contrôlée,
- **gérer les changements** de manière professionnelle.

En outre, la simulation de gestion de projet se concentre également sur **les compétences comportementales** :

- **mener** les projets et les équipes à la réussite,
- assumer la responsabilité de la réalisation du projet,
- créer un environnement d'équipe qui favorise la haute performance,
- **motiver** et **encadrer** les membres de l'équipe de projet,
- résoudre efficacement les problèmes,
- **gérer les conflits** de manière professionnelle,
- écouter activement, comprendre et répondre aux parties prenantes,
- **rendre compte** avec précision de l'état d'avancement des projets.

INTEGRATION DANS UNE FORMATION

La simulation de projet SimulTrain® est conçue comme un outil de formation en groupe, idéalement intégré dans les activités de formation en classe, plusieurs groupes travaillant simultanément sur la simulation. La compétition entre les groupes, mais aussi le débriefing avec un formateur expérimenté sont des éléments clés de la simulation et du parcours d'apprentissage des participants.

Pour une formation de deux jours, nous recommandons la version standard - la simulation avec 2 périodes. Une simulation à deux périodes donne suffisamment de temps pour intégrer la simulation dans un atelier. Dans un atelier typique, le formateur présente brièvement les principaux éléments de la théorie de la gestion de projet, traite de questions spécifiques liées aux expériences des participants et réalise des études de cas ou des exercices en plus de la simulation.

Jour 1 matin:	Théorie, sujets particuliers, exercices, études de cas		
Jour 1 après-midi:	Présentation	Planning 1	Exécution 1
Jour 2 matin:	Debriefing 1	études de cas, exercices	
Jour 2 après-midi:	Planning 2	Exécution 2	Debriefing 2

Ce modèle de structure d'atelier doit être adapté au programme de formation. Il appartient au formateur d'intégrer la simulation de gestion de projet dans son programme de formation d'une manière qui ait un sens. Il est recommandé que les participants aient déjà une bonne connaissance de la gestion de projet et comprennent les termes particuliers de la gestion de projet.

DEBRIEFING

Les séances de débriefing font partie intégrante de la simulation et du parcours d'apprentissage des étudiants. Elles permettent de soulever certaines questions sur lesquelles les apprenants ont débattu et de les approfondir. De plus, elles donnent l'occasion aux étudiants de mettre en pratique leurs compétences en matière de présentation et de compte rendu.

Le formateur peut mettre en place cet élément en fonction des besoins de la formation. Le formateur doit cependant s'assurer que toute erreur ayant un effet négatif sur les indicateurs est soulevée et discutée de manière à permettre aux équipes de les corriger lors de la période de simulation suivante.

Pour le débriefing, le formateur et les apprenants ont accès au tableau de bord avec une variété d'indicateurs ainsi qu'aux « Points d'apprentissage ». Le logiciel de simulation génère - à la fin de la simulation - un rapport qui donne un aperçu des scores obtenus et résume les points pour lesquels l'équipe a pris une bonne solution ainsi que les points dans

lesquels les membres de l'équipe pourraient s'améliorer. Il énumère également les décisions prises au cours de la simulation et montre la réponse choisie par l'équipe - une bonne base de discussion en plénière.

TRAIN – THE – TRAINER

Si vous êtes intéressé au déploiement de SimulTrain dans vos formations, nous vous demandons de participer à une session gratuite de formation des formateurs en ligne d'environ 2 heures. Ces sessions sont programmées régulièrement. Vous pouvez trouver les dates [ici](#).

VERSION DE DEMONSTRATION

Pour plus d'informations sur SimulTrain et pour tester la version de démonstration, veuillez visiter notre [site web](#).